

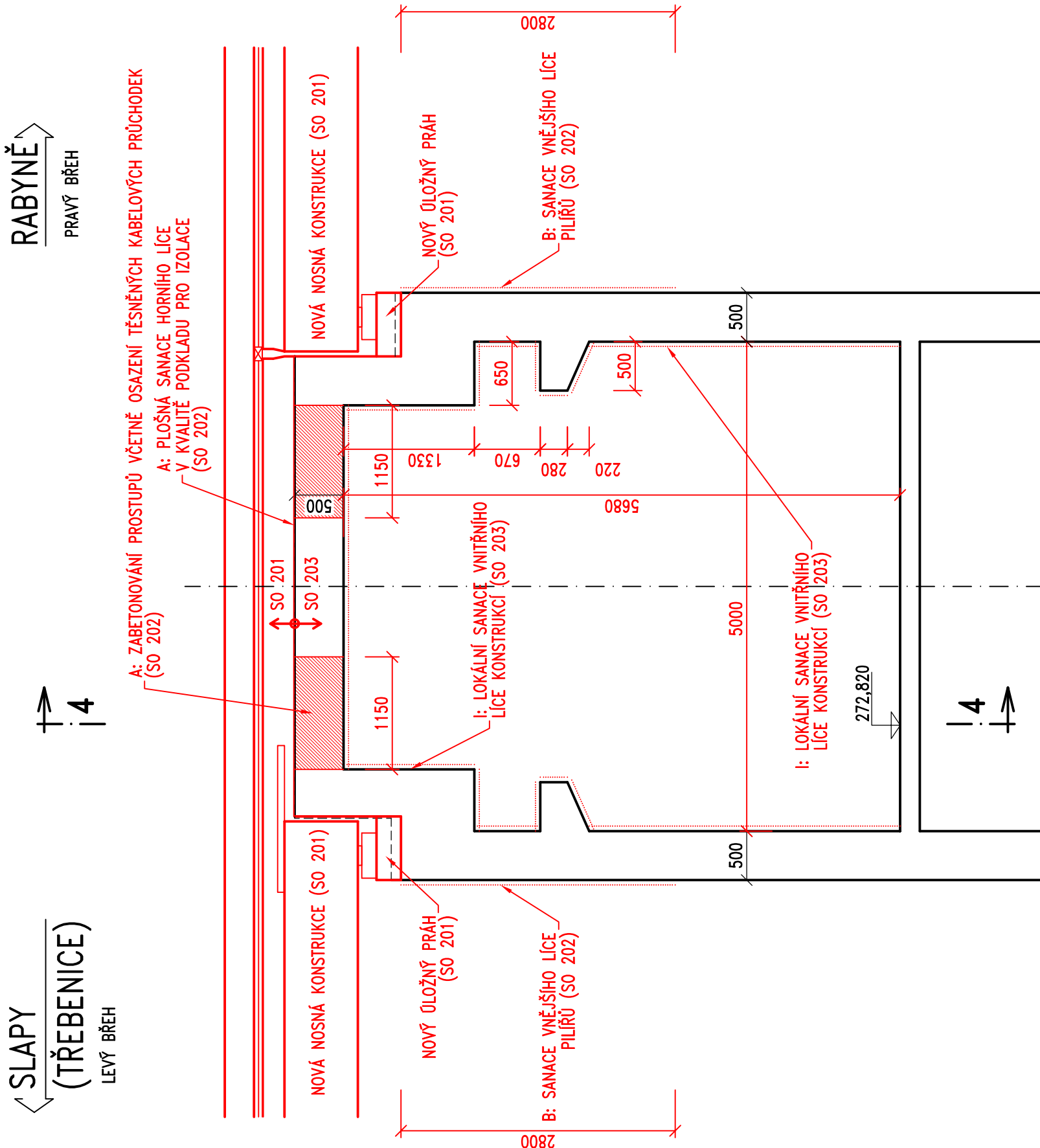
**STROJOVNÝ
PODÉLNÝ ŘEZ
1:50**

(PRAVÝ BŘEH)

✓ SLAPY

(TŘEBNICE)

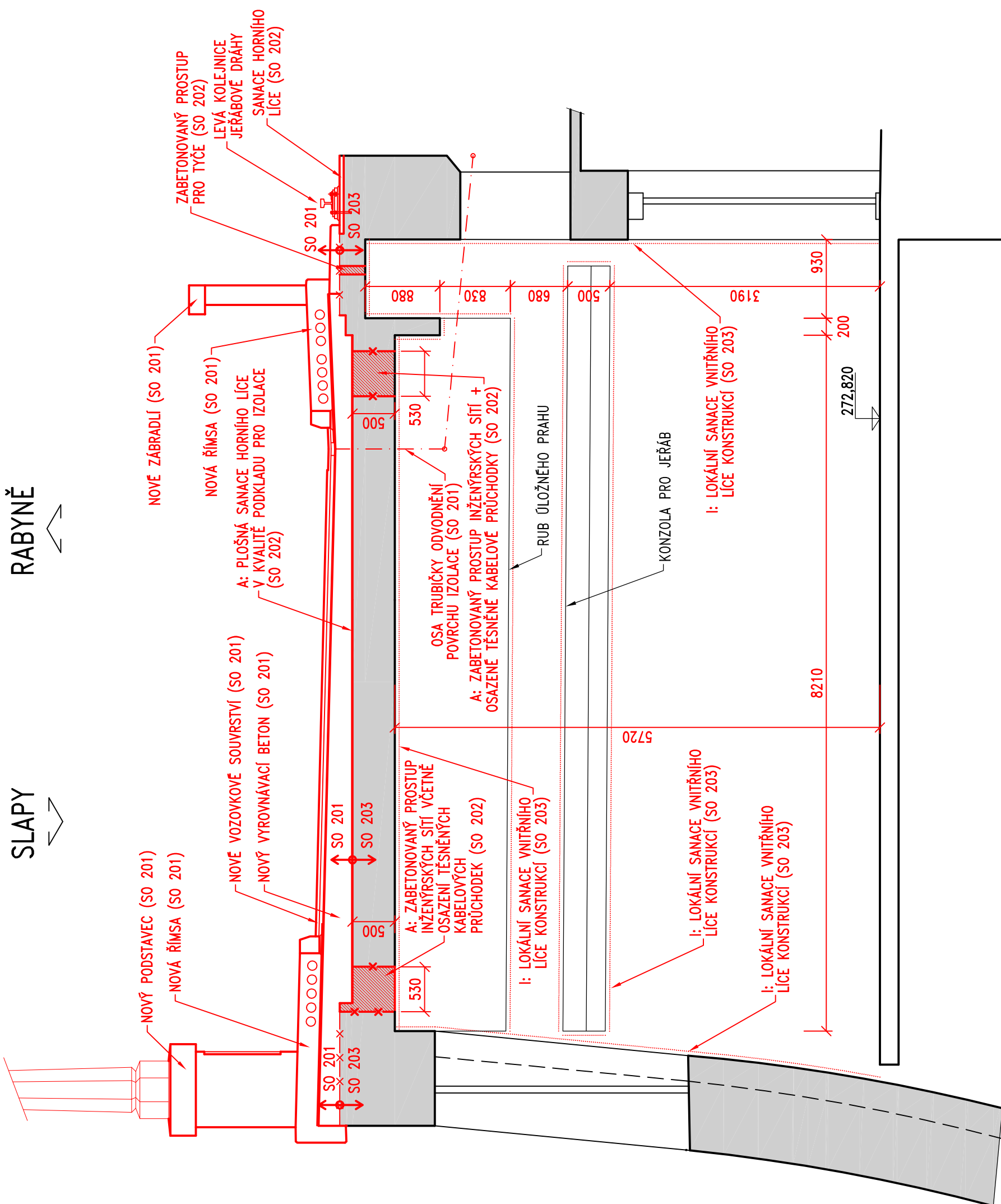
EVÝ BŘEH



PŘÍČNÝ ŘEZ č.4 1:50

SLAPY

RABYNĚ



NOZ:

- PODROBNÝ POPIS SANACÍ JE UVEDEN V TECHNICKÉ ZPRÁVĚ
 U VNITŘNÍHO LÍCE KONSTRUKCÍ BUDE PROVEDENA POUZE LOKÁLNÍ SANACE BEZ SJEDNOCUJÍCÍHO NÁTĚRU
 ODHAD PLOCH JE UVEDEN V TECHNICKÉ ZPRÁVĚ
 SO 202 – SANACE KONSTRUKCÍ – ETAPA I. (PROVEDENÁ V PRŮBĚHU PRACÍ NA SO 201)
 SO 203 – SANACE KONSTRUKCÍ – ETAPA II. (PROVEDENÁ V ČASOVÉM ODSTUHU – PO VYSCHNUTÍ)
 MONTÁŽE A DEMONTÁŽE INŽENÝRSKÝCH SÍTÍ ŘEŠÍ ŘADA SO 400
 PŘEHLEDNÝ POPIS ÚPRAV V RAMCI SO 202 + 203 JE UVEDEN V TZ A V POZNÁMCE VÝKRESŮ Č. 2 + 3

PODKLADY:

- GEODETICKÉ ZAMĚŘENÍ fa.GEOline spol. s r.o. Z 05/2020
- ČÁSTI PŮVODNÍ DOKUMENTACE

Číslo zakázky:	20 034 00	HIP:	Ing. Tomáš Míčka 606644442, imi@pontex.cz
Schválí:	Ing. Václav Hvizdal <i>Hvizdal</i>	Zpado. projektant:	Ing. Lucie BAZIKOVÁ 724011006, bazikova@pontex.cz
Tech. kontrola:	Ing. Martin HAVLÍK <i>Havlík</i>	Vypracoval:	Ing. Vladimír JUNEK <i>Junek</i>
6060619782, mha@pontex.cz		725867517, vja@pontex.cz	

Objednatel:	Povodí Vltavy, s.p.	Obec:	Štěchovice/Rabyně	Kraj:	Středočeský
Akte:	<p>VD SLAPY</p> <p>GENERÁLNÍ OPRAVA MOSTNÍ KONSTRUKCE NA HRÁZI SO 202 + SO 203</p>				
Objekt:	<p>SANACE KONSTRUKCÍ – ETAPA I. a II.</p>				
Příloha:	<p>STROJOVNY</p>				
				Datum	Stupeň
				07/2021	DSP
				Souprava	Označ. přílohy
					D202
					D203
					6